



**USAID**  
DEL PUEBLO DE LOS ESTADOS  
UNIDOS DE AMÉRICA



**Save the Children**  
Honduras

# **PROGRESA**

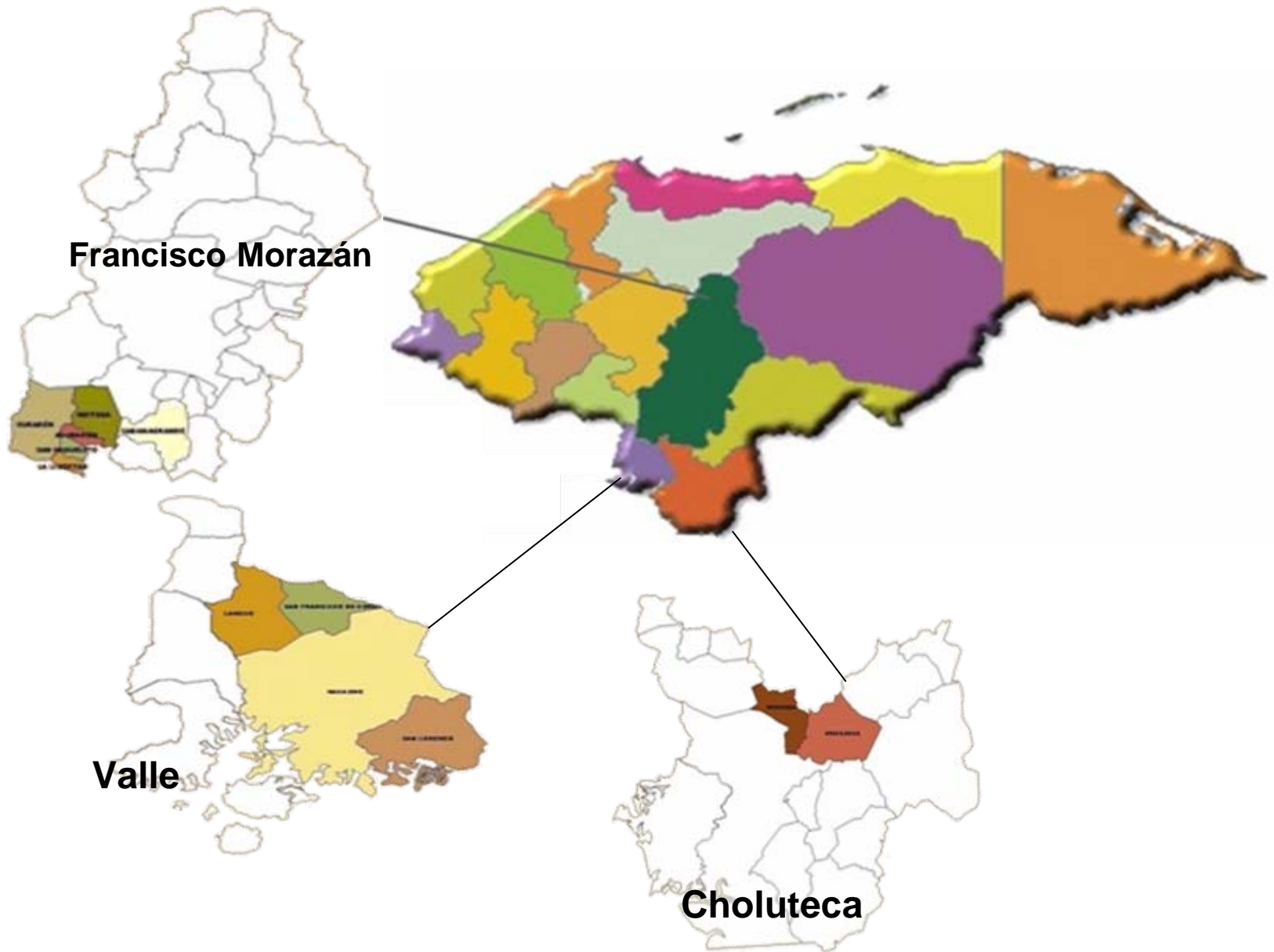
Proyecto de Gestión Rural en Seguridad  
Alimentaria

**SALUD Y NUTRICION**

# INFORMACION GENERAL

- 👤 Población: 20,350 personas (9,640 Mujeres y niños menores de 2 años)
- 👤 12 municipios del Centro – Sur de Honduras (110 Comunidades)

# AREA GEOGRAFICA



# OBJETIVO GENERAL

- ❶ Reducir la inseguridad alimentaria en las comunidades altamente vulnerables del centro-sur de Honduras

## Objetivo Estratégico

- ❶ Mejorar la nutrición materno infantil



# ELEMENTOS ESTRATEGICOS

- Vigilancia de la salud del niño desde el periodo prenatal
- Vigilancia del crecimiento y desarrollo del niño/a desde el nacimiento hasta los dos años de edad
- Vigilancia del crecimiento y desarrollo del niño/a relacionado con las enfermedades prevalentes
- Aplicación de vacunación y administración de micro nutrientes
- Fortalecimiento de las practicas adecuadas

# Prácticas Claves en NSMI

## **Nutrición:**

- LME hasta los 6 meses de edad
- Introducción de alimentos complementarios
- Promover el apego precoz

## **Salud Infantil:**

- Asegurar la inmunización en menores de 2 años con énfasis en el sarampión
- Lavado de manos después de defecar y antes preparar y consumir los alimentos
- Asegurar el cuidado en el hogar del niño con IRA, Diarrea y desnutrición

## **Salud Materna:**

- Reconocer las señales de peligro durante el embarazo, parto y posparto
- Espaciar los embarazos por lo menos con 2 años de intervalo
- Prevenir los embarazos no deseados y el HIV/SIDA

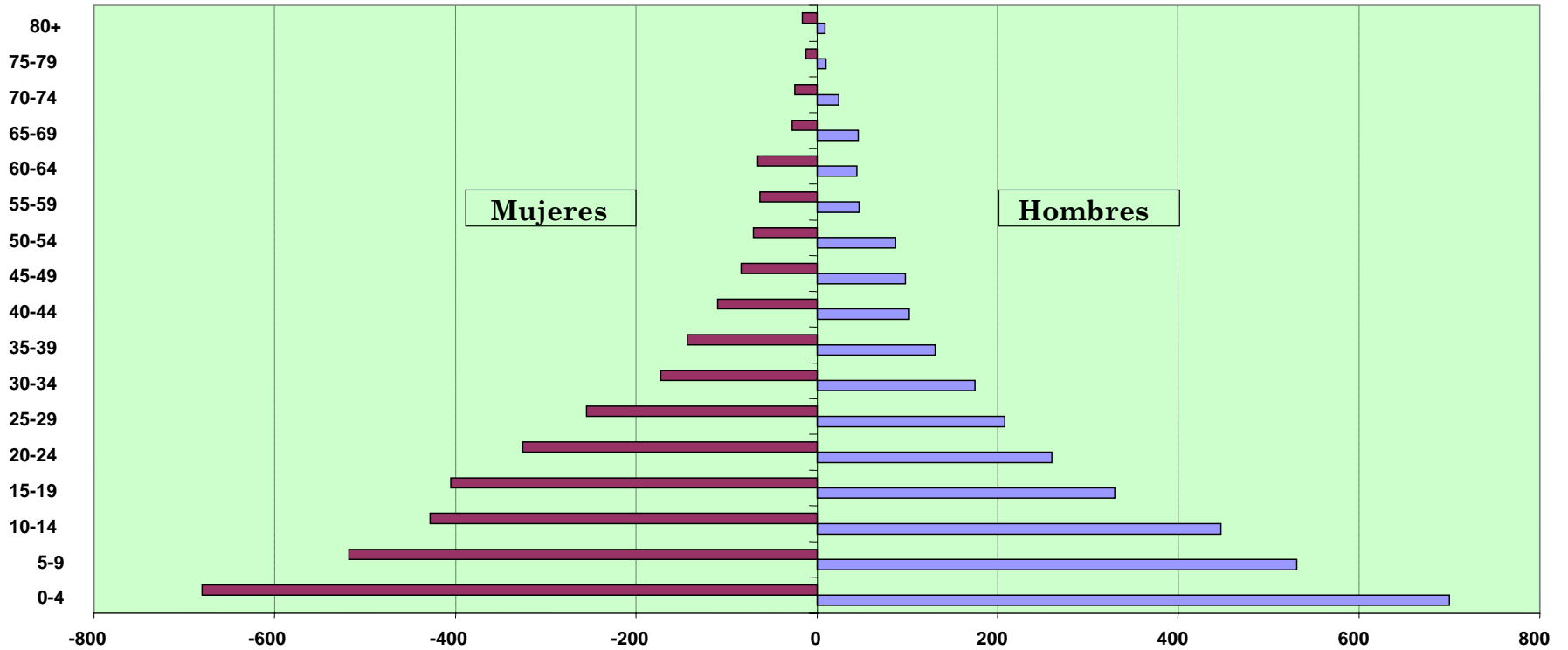
# Línea de Base PROGRESA

RESULTADOS DEL  
ESTUDIO

SALUD Y NUTRICION



# POBLACION



*Muestra:*

*1,050 viviendas*

*Población en estudio:*

*6,732*

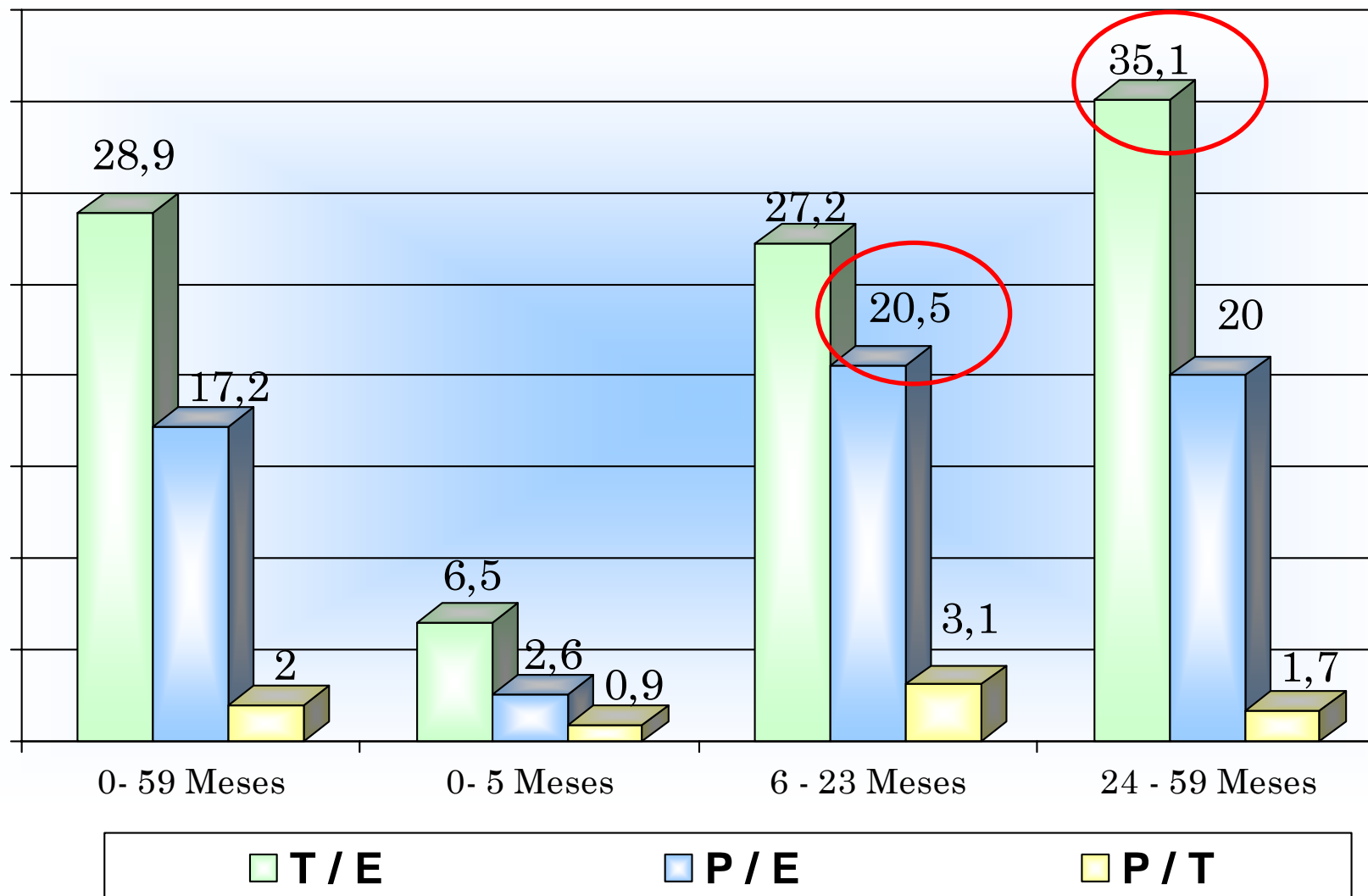
*Masculino:*

*50.8%*

*Femenino:*

*49.2*

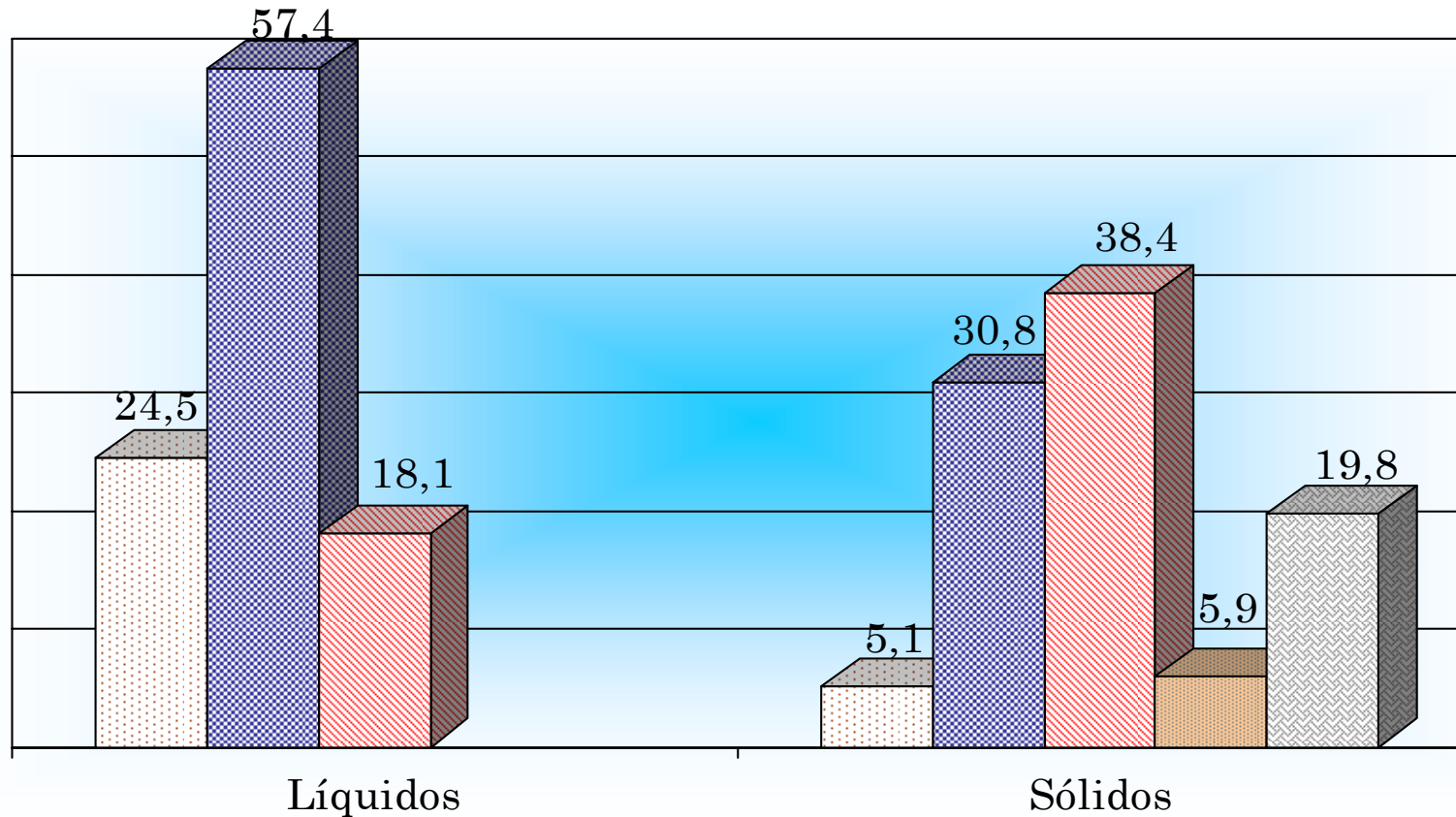
*% de Desnutrición (> - 2 D.E.) de niñas y niños según  
T/ E, P/ E, y P / T*



# Estudio de prácticas

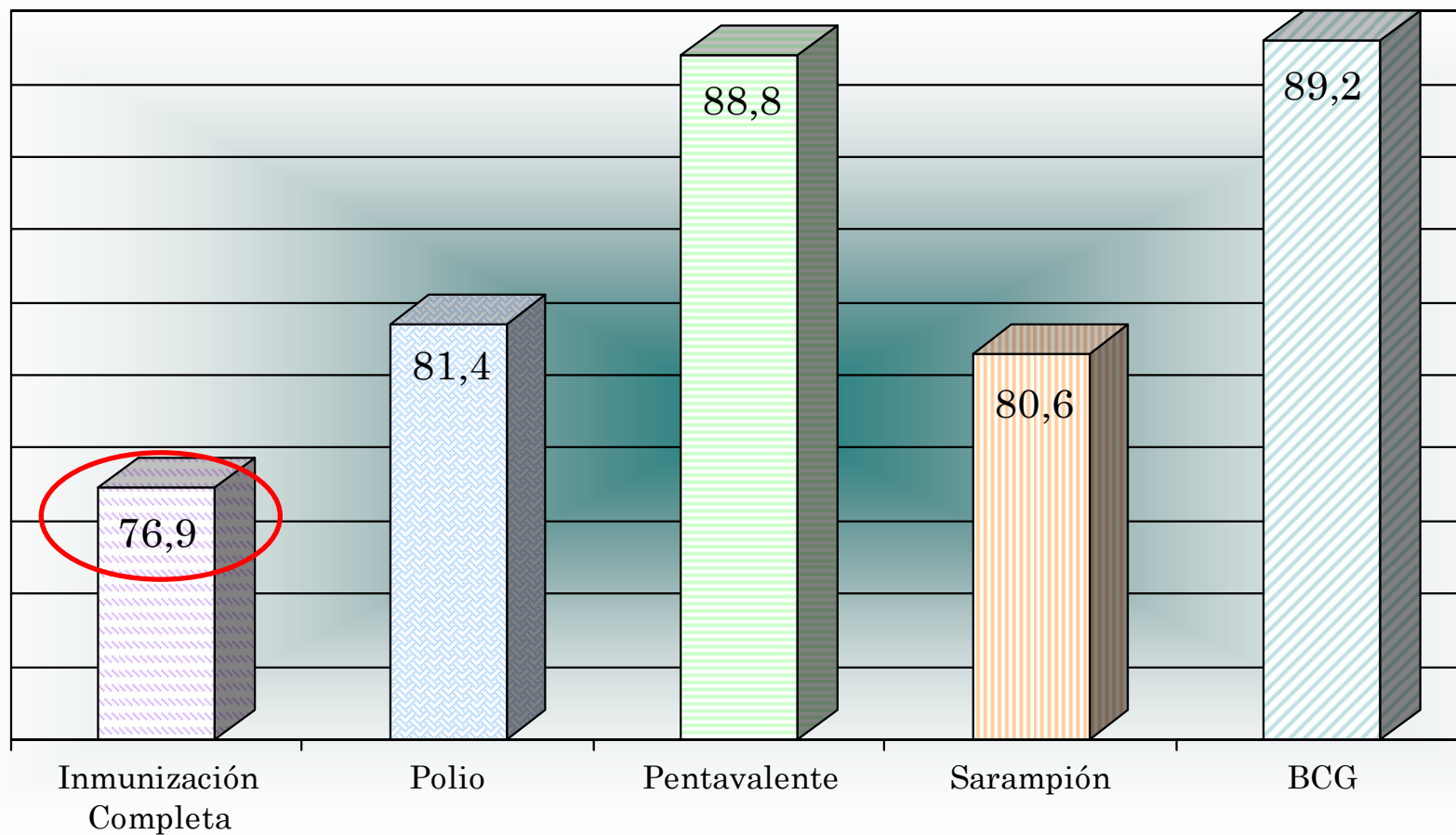
- *% de niñas y niños < de 6 meses con Lactancia Materna Exclusiva : 26.8%*
- *% niñas y niños < 2 años que tuvieron diarrea en las últimas dos semanas, incluyendo el día de la encuesta (según grupos de edad): 36.6%*
- *% niñas y niños de 12 a 23 meses con vacunación completa (por tipo de biológico): 76.9%*
- *% de mujeres embarazadas que reconocen al menos 3 signos de peligro durante el embarazo: 7.1 %*

*% niñas y niños < 2 años que tuvieron diarrea en las últimas dos semanas, por suministro de líquidos y sólidos.*



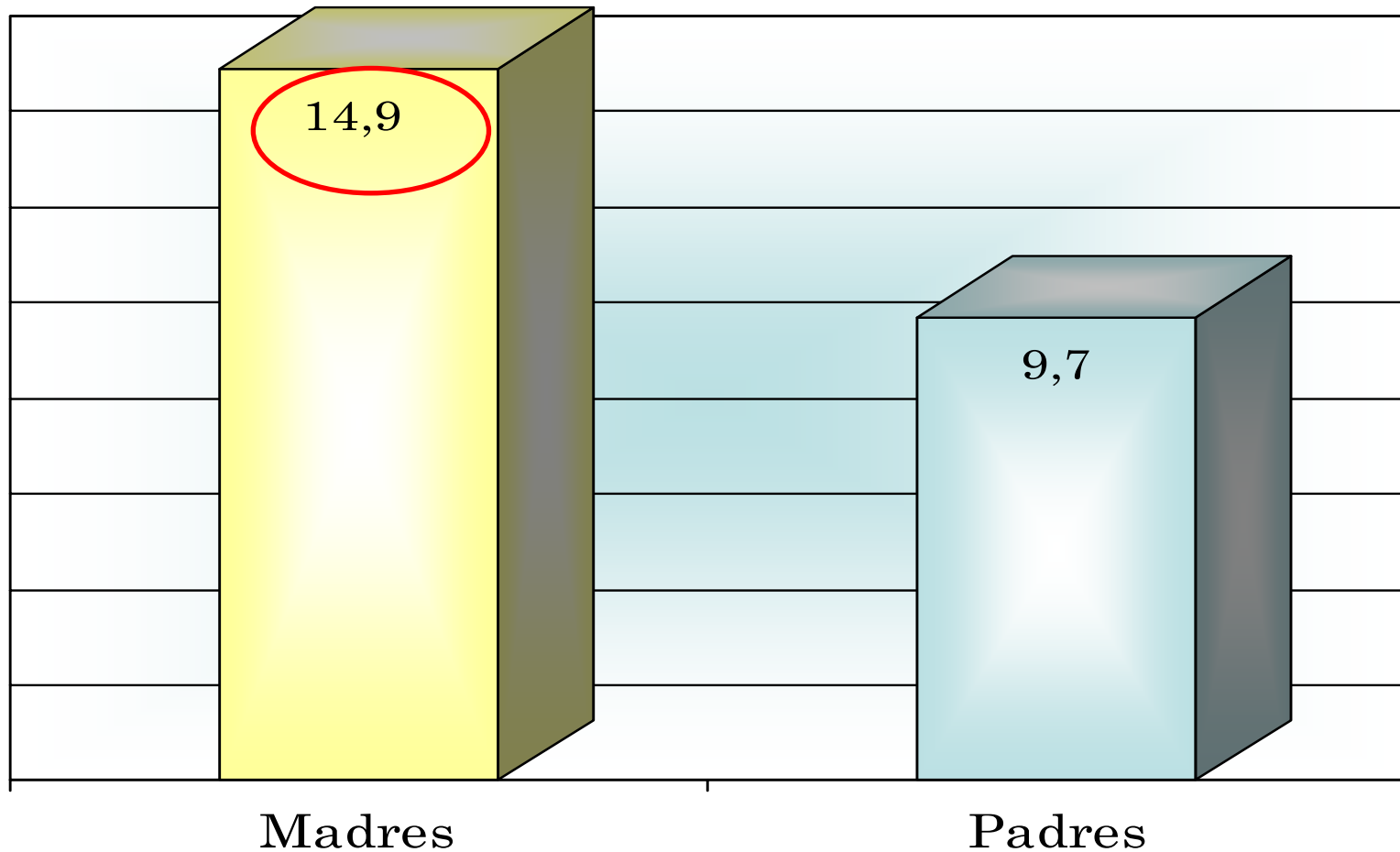
■ Aumentó   ■ Igual   ■ Disminuyó   ■ Suspendió   ■ No come aún

*% niñas y niños de 12 a 23 meses con vacunación completa  
(por tipo de biológico)*

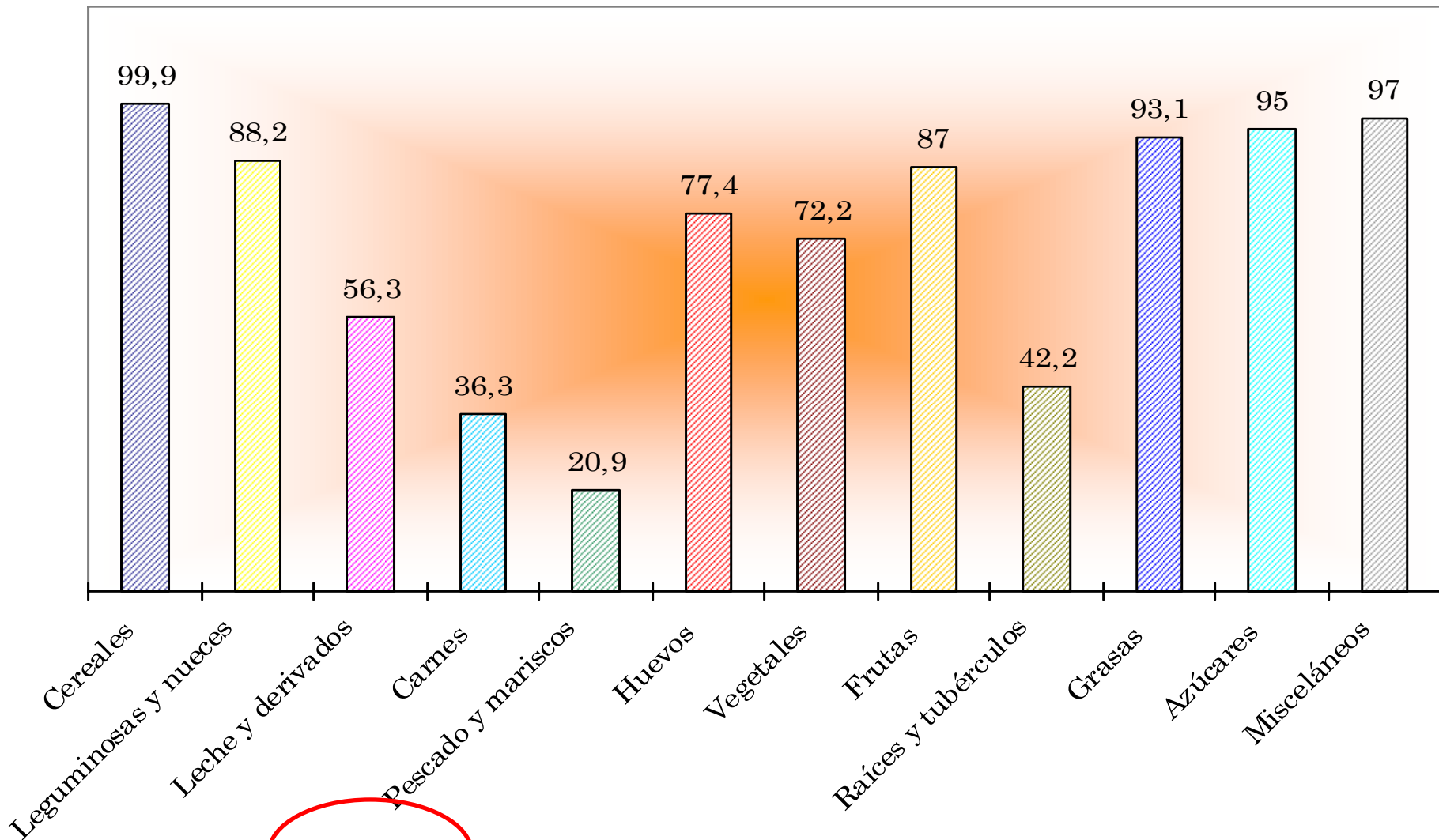


***N = 268***

*% de Madres y Padres con conocimientos adecuados sobre prácticas de alimentación recomendadas para niños < 2 años*



*% de familias que consumieron diferentes grupos de alimentos el día anterior a la entrevista*



*74% de familias consumen de 8 – 12 grupos*

# IMPLEMENTACION DE AIN-C EN PROGRESA

- Capacitación de personal de las US del área de influencia y Técnicos de SCH en los modulos preventivo (vigilancia nutricional) y Manejo de la enfermedad de AIN-C
- Realizar asambleas comunitarias con el fin de socializar el proyecto y seleccionar monitoras y monitores de AIN-C
- Identificar la población objetivo (niños y niñas menores de 2 años y Mujeres embarazadas)
- Capacitación al personal voluntario en los módulos preventivo (vigilancia nutricional) y Manejo de la enfermedad de AIN-C
- Organización comunitaria para el desarrollo de la estrategia según normas establecidas por la Secretaria de Salud

# COORDINACION INSTITUCIONAL

- ❶ Secretaria de Salud en los diferentes niveles, central, regional, área y local en los siguientes aspectos:
- ❷ Desarrollar conjuntamente el proceso de monitoria y evaluación
- ❸ Coordinar las campañas de vacunación y suplementación de micro nutrientes
- ❹ Coordinar la atención en casos de desnutrición y de morbilidad en la población atendida
- ❺ Incorporación de los participantes en los diferentes componentes de PROGRESA

# Actividades realizadas

- Seleccionadas Monitoras y monitores de AIN-C (284)
- Coordinación con las diferentes áreas de salud de la Secretaria de Salud
- Levantamiento Línea de Base
- Selección de 106 comunidades para la implementación de los grupos AIN-C / 110
- Capacitados 256 Monitoras y monitores de AIN-C
- Elaboración de plan de trabajo.



# Actividades realizadas

- Acondicionamiento de la vivienda del VSC
- Realizar asambleas comunitarias con el fin de socializar el proyecto y seleccionar monitoras y monitores de AIN-C
- Identificar la población objetivo (niños y niñas menores de 2 años y Mujeres embarazadas)
- Numero de niñas y niños con medidas antropométricas este mes 1800
- Realizadas 2 sesiones educativas por mes en cada grupo AIN-C implementado
- Entrega de raciones de alimento a las y los beneficiarios que participan en tres reuniones (una de MCP y dos sesiones educativas)



# Línea de Base de AIN-C

Estudio realizado entre los meses de Octubre a diciembre 2005 en una población de 865 niñas y niños menores de 2 años, en el área de influencia del proyecto.

- T/E : **24.1 %**
- P/E : **14.1%**
- P/T : **2.8%**

Gracias